

※このプリントは言語聴覚士などのことばの指導者と相談して進めてください。
「おーにー」のように、一音ずつ意識して『ゆーきー』を伸ばしながら『声を出すように練習します。音の間違えやことばの間違えの修正はせず、関わり手が続けていくことで、正しい音を聞かせるようにしましょう』



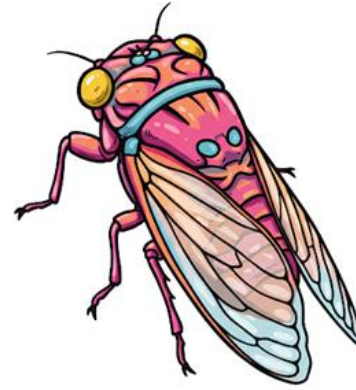
おーにー



くーつー



せーみー



なーすー



ふーろー



ゆーきー



たーこー



わーにー

