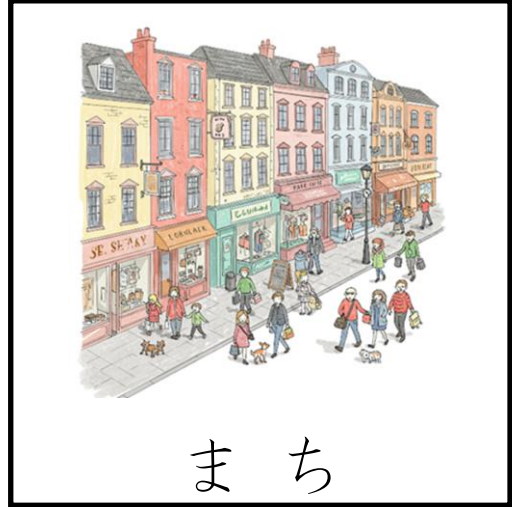
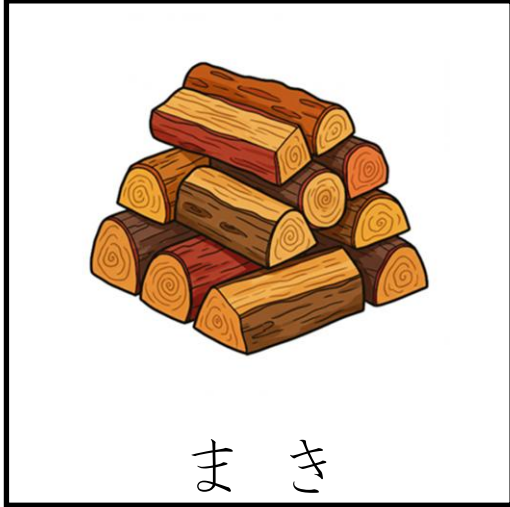


音の弁別

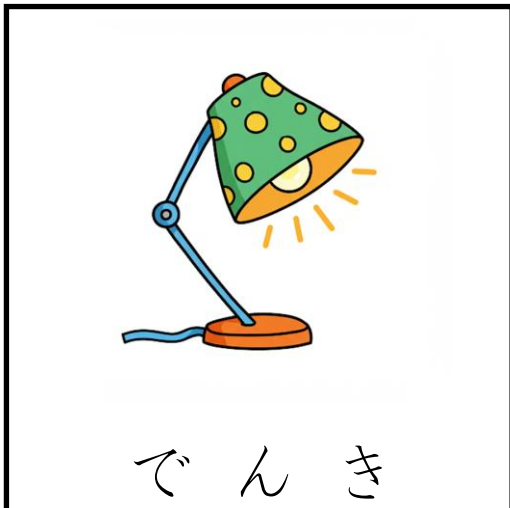
き・ち

※このプリントは言語聴覚士などのことばの指導者と相談して進めてください。
ひとつの問題につき2回以上弁別練習を行ってください。順番はランダム、同じ問
いを続けてもよいです。
間違えた場合は絵を順番に指ささしながら言い聞かせてみるとういでしょう。

①



②



③

